

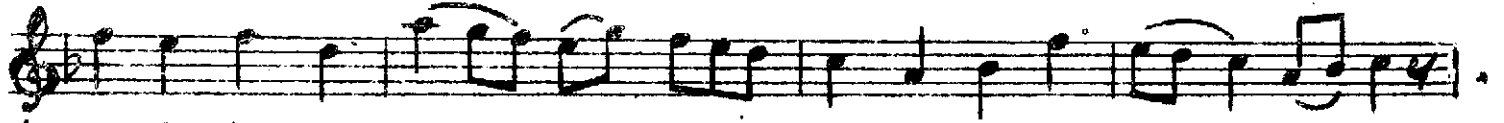
Evfer

ACEMKÜRDİ ŞARKI
(Geldi bir hâle gönül)

Söz: Mehmet Bahaüddin Ef.
Müzik: Ahmet Hatiboğlu



1- GEL Dİ BİR HA LE GÖ NÜL GEL MEZ HA YÂ LE GÖ NÜL.
2- İN LE YİM DİN LE GÖ NÜL DİN LE YİM İN LE GÖ NÜL
3- YOL LA DİM SE Nİ GÖ NÜL U NUT TUN BE Nİ GÖ NÜL



1- GEL Dİ BİR HA LE GÖ NÜL GEL MEZ HA YA LE GÖ NÜL
2- İN LE YİM DİN LE GÖ NÜL DİN LE YİM İN LE GÖ NÜL
3- YOL LA DİM SE Nİ GÖ NÜL U NUT TUN BE Nİ GÖ NÜL



1- AR ZU LAR HEP YAN DI DA KAL DI BİR NA LE GÖ NÜL
2- İ MİL İ MİL YA NA LİM ŞÖY LE SE NİN LE GÖ NÜL
3- DER DİN ŞİM Dİ GE Lİ RİM YIL OL DU HA Nİ GÖ NÜL



1- AR ZU LAR HEP YAN DI DA KAL DI BİR NA LE GÖ NÜL
2- İ MİL İ MİL YA NA LİM ŞÖY LE SE NİN LE GÖ NÜL
3- DER DİN ŞİM Dİ GE Lİ RİM YIL OL DU HA Nİ GÖ NÜL

-1-

Geldi bir hâle gönül
Gelmez hayâle gönül
Arzular hep yandı da
Kaldı bir nâle gönül

-2-

İnlevim dinle gönül
Dinleyim inle gönül
İmil imil yanalım
Şöyle seninle gönül

-3-

Yolladım seni gönül
Unuttun beni gönül
Derdin şimdi gelirim
Yıl oldu hani gönül